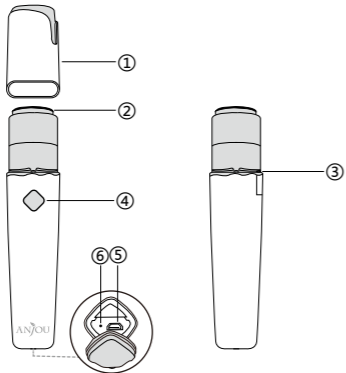




FACIAL HAIR REMOVAL
User Guide



- EN**
Product Diagram
1. Protection Cap
 2. Blade
 3. LED Light
 4. Power Button
 5. USB Charging Port
 6. Charging Indicator

- DE**
Produktabbildung
1. Schutzkappe
 2. Klinge
 3. LED-Licht
 4. Powertaste
 5. USB-Ladeanschluss
 6. Ladeanzeige

- FR**
Description du Produit
1. Capuchon de Protection
 2. Lame
 3. Voyant à LED
 4. Bouton d'Alimentation
 5. Port de Charge USB
 6. Voyant de Charge
- ES**
Diagrama del Producto
1. Tapa de Protección
 2. Espada
 3. Luz LED
 4. Botón de Encendido
 5. Puerto de Carga USB
 6. Indicador de Carga

- IT**
Schema del Prodotto
1. Coperchio Protettivo
 2. Lama
 3. Luce LED
 4. Pulsante di Accensione
 5. Porta di Ricarica USB
 6. Indicatore di Ricarica
- JP**
製品図
1. 保護キャップ
 2. ブレードヘッド
 3. LEDライト
 4. 電源ボタン
 5. USB 充電ポート
 6. 充電表示

- JP**
内容物
- ・ 1 x Anjou レディースシェーバー
 - ・ 1 x USB 充電ケーブル
 - ・ 1 x 清潔用ブラシ

仕様

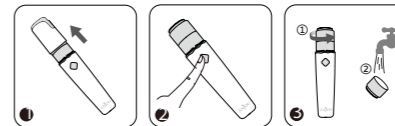
動作電圧	3.7V
電力	0.7W
バッテリー容量	500mAh
回転速度	7800回 / 分
防水レベル	IPX6
素材	PC, POM, 金属
サイズ	27 x 27 x 122mm
重さ	65.5g

使い方 充電

電源ポートとUSB電源アダプターまたは、電源の入ったコンピューターの充電ポートを付属のUSB充電ケーブルで接続します。充電表示は、充電中には赤く点灯し、充電が完了したら緑になります。

- 注意:
1. 本製品を使う前に、充電を行ってください。
 2. 長い間使わない時、3ヶ月に一度は充電を行ってください。

操作



1. 保護キャップを外します。
2. 電源ボタンを押し、本体の電源を入れたら、LEDランプがオンになります。顔のムダ毛処理をスタートすることが出来ます。
3. 掃除をするには、ブレードヘッドを反時計回りに回して外します。ブレードを水道水で水洗いしてください。掃除を行ったら、ブレードヘッドを時計回りに回しロックして下さい。

注意:
シェイビングは丸く円を描きながら行うと効果的です。

警告

1. カミソリではありませんので、男性用の髭剃りにはご利用いただけません。
2. お子様の手の届かないところで保管してください。
3. 皮膚に軽く触れるように使用し、力強く押し付けて使用しないでください。
4. 本体を叩いたり、落としたりしないでください。もし損傷した場合は、無理に使用することはおやめください。

AJ-PCA022

ANJOU
www.anjou.com

NORTH AMERICA
E-mail:
support@anjou.com
Tel: 1-888-456-8468 (Monday-Friday: 9:00 – 17:00 PST)

EUROPE
E-mail:
support.uk@anjou.com(UK)
support.de@anjou.com(DE)
support.fr@anjou.com(FR)
support.es@anjou.com(ES)
support.it@anjou.com(IT)
EU Importer: ZBT International Trading GmbH
Address: Halstenbeker Weg 98C, 25462 Rellingen,

ASIA PACIFIC
E-mail: support.jp@anjou.com(JP)
Tel: 03-5542-0907 (10-17時/土日祝除く)
JP Importer: 株式会社SUNVALLEY JAPAN
Address: 〒104-0032 東京都中央区八丁堀 3丁目 18-6 PMO京橋東 9F

MANUFACTURER
Shenzhen NearbyExpress Technology Development Co., Ltd.
Address: 333 Bulong Road, Shenzhen, China, 518129