

AJ-PCA029

ANJOU

www.anjou.com

NORTH AMERICA

E-mail:

support@anjou.com

Tel: 1-888-456-8468 (Monday-Friday: 9:00 – 17:00
PST)

EUROPE

E-mail:

support.uk@anjou.com(UK)

support.de@anjou.com(DE)

support.fr@anjou.com(FR)

support.es@anjou.com(ES)

support.it@anjou.com(IT)

EU Importer: ZBT International Trading GmbH,
Halstenbeker Weg 98C, 25462 Rellingen, Deutsch-

ASIA PACIFIC

E-mail: support.jp@anjou.com(JP)

Tel: 03-5542-0238 (10-18時/土日祝除く)

JP Importer: 株式会社ニアバイダイレクトジャパン

MANUFACTURER

Shenzhen NearbyExpress Technology Development Co., Ltd.

Address: 333 Bulong Road, Shenzhen, China, 518129

Learn more about the EU Declaration of Conformity:

[http://customer.anjou.com/media/down-
loads/AJ-PCA029-CE-Cert.pdf](http://customer.anjou.com/media/downloads/AJ-PCA029-CE-Cert.pdf)

ANJOU

CURLING IRON
User Guide

CONTENTS

English 02/04

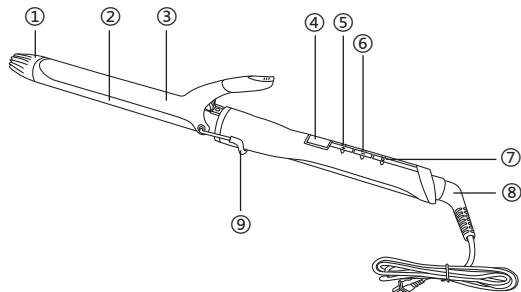
Deutsch 05/07

Français 08/10

Español 11/13

Italiano 14/16

日本語 17/19



EN

Product Diagram

1. Insulated Tip
2. Barrel
3. Curl Clip
4. LED Display
5. Temperature +
6. Temperature -
7. Power Button
8. 360° Swivel Cord
9. Barrel Stand

DE

Produktabbildung

1. Isolierte Spitze
2. Walze
3. Lockenklammer
4. LED-Anzeige
5. Temperatur +
6. Temperatur -
7. Power-Taste
8. 360° Drehkabel
9. Walzenständer

FR

Schéma produit

1. Embout thermo-isolé
2. Baril du fer
3. Pince bouclante
4. Afficheur LED
5. Température +
6. Température -
7. Bouton d'allumage
8. Câble pivotant 360°
9. Support du baril

ES

Diagrama del producto

1. Punta Asilada
2. Barril
3. Clip de Rizo
4. Pantalla LED
5. Temperatura +
6. Temperatura -
7. Botón de Encendido
8. Cable Giratorio de 360°
9. Soporte de la Rizadora

IT

Schema del Prodotto

1. Estremità Isolata
2. Tamburo
3. Clip per Arricciatura
4. Display LED
5. Temperatura +
6. Temperatura -
7. Pulsante di Accensione
8. Cavo di Alimentazione Rotante a 360°

JP

製品図

1. 先端押え部
2. アイロン部
3. カールクリップ
4. LED表示
5. 温度+
6. 温度-
7. 電源ボタン
8. 360°回転コード
9. パイプスタンド

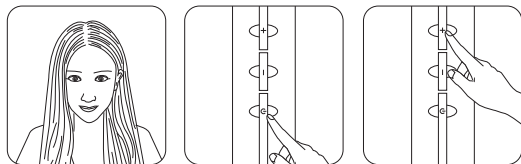
パッケージ内容

- 1 x Anjou カール ヘアアイロン (AJ-PCA029)
- 2 x ヘアークリップ
- 1 x 耐熱手袋
- 1 x ユーザーガイド

仕様

モデル	AJ-PCA029
電圧	100 - 240V 50 / 60Hz
初期温度	180°C / 360°F
温度範囲	80°C - 220°C / 180°F - 430°F
自動オフタイマー	60 分
コードの長さ	2m
ロッド直径	2.5cm

使い方

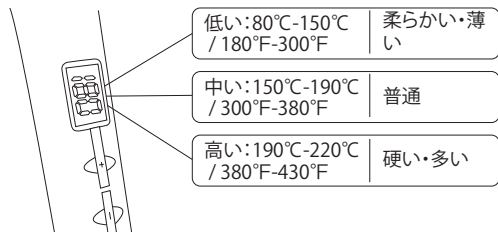


1. 髪の毛を均等に分け、クシでときます。
2. 電源を入れると、アイロンはスタンバイモードになります。
3. 電源ボタンを0.5秒間に長押しとアイロンの電源が入ります (初期温度は180°C)。
4. 温度+/-ボタンを押して、80°Cから220°Cの間で温度の調整をします。ボタンを1度押すと10°Cずつ変更されます。LED表示の温度は、確認のため3回点滅します。



5. 電源ボタンと温度+ボタンを同時に押し、温度表示を摂氏と華氏の設定に変更できます。一度変更すると、温度はデフォルト設定 (180°C / 360°F) になります。
6. 髪の毛の一部を取り、根元から (頭皮に触れないよう注意) 先端までロッドに巻きつけます。
7. 5~8秒 (髪質や長さによる) そのまま待ちます。

8. カール温度は、髪の種類や量により設定してください:



9. 電源ボタンを長押しし、アイロンの電源を切ります。

注意:

この製品には、60分で自動的に電源を切る機能があり、過熱を防ぎます。

注意

1. 家具の表面などを焦がすことがないように、使ったアイロンはパイプスタンドを常に利用してください。
2. アイロン収納の際は十分に冷まして下さい。
3. 手の火傷防止のため、付属の耐熱手袋をご利用下さい。
4. お子様の手が届かない場所に保管願います。

FCC Compliance

This device complies with Part 15 of the FCC Rules. Operation is subject to the following two conditions: (1) This device may not cause harmful interference, and (2) this device must withstand any interference received, including interference that may cause undesired operation.

www.anjou.com