

SA-HF042

Sable
www.sable.co

NORTH AMERICA

E-mail:

support@sable.co

support.ca@sable.co

Tel : 1-888-456-8468 (Monday-Friday: 9:00 – 17:00 PST)

Address: 46724 Lakeview Blvd, Fremont, CA 94538

EUROPE

E-mail:

support.uk@sable.co

support.de@sable.co

support.it@sable.co

support.fr@sable.co

support.es@sable.co

EU Importer: ZBT International Trading GmbH

Address: Halstenbeker Weg 98C, 25462 Rellingen, Deutschland

ASIA PACIFIC

support.jp@sable.co

Tel: 03-5542-0238 (10-18時/土日祝除く)

JP Importer: 株式会社SUNVALLEY JAPAN

Address: 〒104-0032東京都中央区八丁堀 3 丁目18-6PMO京橋東 9F

Sable
www.sable.co

INFLATABLE POOL
USER GUIDE

CONTENTS

English	01/08
Deutsch	09/14
Français	15/20
Español	21/26
Italiano	27/32
日本語	33/38

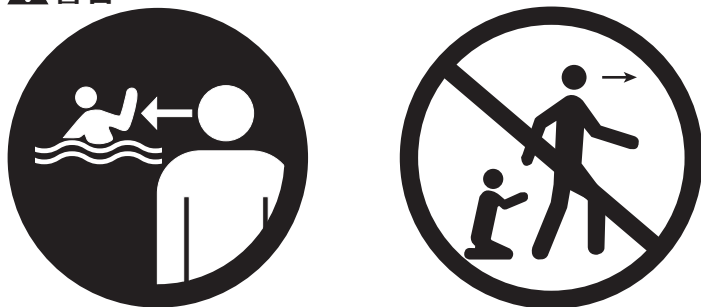
セット内容

- ・ 1× ファミリープール
- ・ 1× 取扱説明書
- ・ 1× 修補用パッチ

重要

- ・ このマニュアルは、普通なリスクに対応するものですが、水遊びのすべてのリスクに対応しているものではありません。水遊びの最中は、常に慎重に、常識ある判断をしましょう。
- ・ 製品を利用する前に、本マニュアルをよくお読みください。また今後の参考にマニュアルを保管してください。

警告



- ・ 子供だけで遊ばせないでください。溺水の危険があります。
- ・ 本製品は、2歳以上のお子様を対象にデザインされています。
- ・ 本製品は家庭用です。また本製品はアウトドア専用です。
- ・ お子様は少しの水でも溺れる恐れがあります。ご利用にならない際は、水を抜いてください。
- ・ 目の届く範囲でお子様を遊ばせてください。プールで遊ばせている際、プールに水を入れる際、水を抜く際は、必ず近くで監視してください。お子様が見えなくなったら、まずプールの中を確認してから、他の場所を探してください。

- ・ 雨水が溜まったり、他のものがプール内に集まったりしないよう、利用後はプールの水を抜いて折りたたんで保管してください。
- ・ 保護者の許可がない子供がプールに入り込んで遊ぶことを防ぐために、必要であればフェンスなどのバリアを設けてください。
- ・ プールでの飛び込みやジャンプは、怪我や死亡事故につながる恐れがあるのでお止めください。

泳ぎの苦手な方または泳げない方への安全管理

- ・ 泳ぎが苦手な人や泳げない人が利用する場合には、適切な成人による近距離での監視が必要です。5歳以下の子供には溺水の危険が高いです。
- ・ プールご利用時には、毎回、適切な成人による監視を必ず行ってください。
- ・ 泳ぎが苦手な人や泳げない人がプールを利用する際は、常に救命具をご利用ください。
- ・ プールを使用していない場合、子供がプール内で遊ばないように、おもちゃなどは排除してください。

必要な安全対策

- ・ プールが無許可で利用されないことがないように、プールの周りにバリアを設ける、ドアや窓のセキュリティを確実にするなどの対策をお勧めします。
- ・ プールの近くに電話と緊急連絡先リストを置いておきましょう。

注意:

大人による監視の代わりに、人命救助のためのパーソナルデバイス、バリア、プールカバー、または警告サインなどを代用として使用しないでください。

プールの安全な利用

- ・子供に水泳を学ぶよう勧めましょう。
- ・CPRのような救急救命に関する知識を学び、定期的に更新しましょう。緊急時に大変役立ちます。
- ・子供も含め、利用者全てに緊急時の対応を説明しておきましょう。
- ・飲酒時または薬を服用している際には、本製品を利用しないでください。
- ・プールカバーを利用している場合、使用する際は、カバーを完全に取り除いてください。
- ・プール内の水は定期的に取り替えましょう。
- ・不希釈化学薬品をプールの水に加えないでください。人体に害を及ぼす可能性があります。
- ・水の交換頻度を下げるために化学薬品を利用する場合、製造者からの指示に従い、薬品を正しく薄めてご使用ください。化学薬品は子供の手の届かない場所で保管ください。
- ・プールの設置やプールの近くでの電化製品の利用は、法令遵守されているか確認してから行ってください。
- ・プールへのアクセスは規制し、子供の手の届かないところで保管をしてください。
- ・製造者の推奨がないアクセサリーの使用は、怪我や損傷を招く恐れがあります。
- ・電気ケーブル、ラジオ、スピーカーなどの電化製品は、プールに近づけないでください。プールは、電線の下や近くに設置しないでください。
- ・プールにある警告や安全に関する注意をよく読み、従ってください。

注意

- ・プールと部品の組み立てや分解は、大人が行ってください。組み立てに道具は必要ありません。
- ・プールは安定した平面に設置してください。また、建物などからは、2m以上離して設置してください。
- ・プールの周りには、プール内の子供の監視に必要な大人が歩ける程度のスペースを確保してください。
- ・使い終わった後、または保管する際には、水を必ず抜いてください。
- ・空を入れるバルブまたは抜くバルブに寄りかかったり、握ったりしないでください。怪我や水が溢れ出す原因になります。
- ・プールに入る前に、尖った物(アクセサリー、時計、鍵など)を身につけていないか確認してください。
- ・プール内の水は常に清潔に保ってください。病気の原因になります。
- ・製品の摩擦や消耗を防ぐために、掃除やメンテナンスは正しく行ってください。
- ・プールは、怪我の原因になるような尖った箇所がないか、定期的な点検を行ってください。



準備を始める

1. 安定した平面を探し、余分な物を取り除いたら、そこへ製品を置きます。
2. 製品を広げ、損傷がないことを確認します。損傷が見つかった場合は、ご利用にならないでください。
3. 排気口、排水口をすべて、しっかりと閉めます。

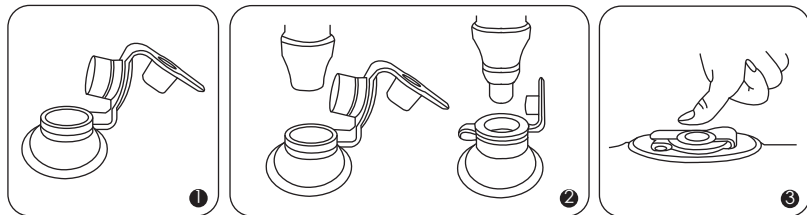
注意:

- ・コンクリートやアスファルトなどの硬い面でプールを設置しないでください。
- ・プールの中の水は、頻繁にお取替えてください(特に暑い気候の場合)。水が汚れている場合はすぐにお取替えてください。
- ・説明書は今後の参考に保管してください。

プールに空気を入れる

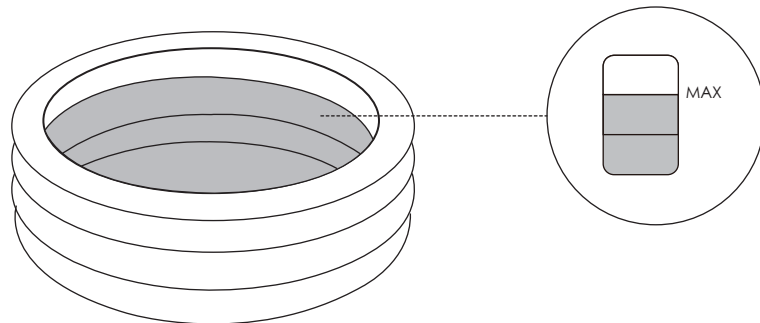
ご注意: 空気を入れる時ハンドポンプをお勧めします。

一番下のリングから上へ順に空気を入れていきます。空気を入れすぎないでください。



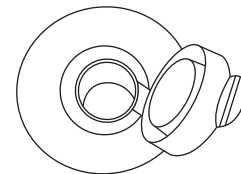
プールに水をはる

水をゆっくり入れます。真ん中のリングより上に水を入れると、水があふれるので注意してください。



保管とメンテナンス

1. プールの付属品、おもちゃ、パイプなどをすべて取り除きます。
2. 排水口のバルブを開きます。



3. 空気のバルブを開いて、折りたたむと、排気や排水を早く行えます。
4. バルブをすべて締め、プールと付属品を完全に乾くまで日光に当てます。
5. 湿度の低い部屋で保管してください。
6. 空気もれや小さな穴は、付属の修理パッチで修繕してください。

www.sable.co