

Sable

www.sable.co

NORTH AMERICA

E-mail:

support@sable.co

support.ca@sable.co

Tel : 1-888-456-8468 (Monday-Friday: 9:00 – 17:00 PST)

Address: 46724 Lakeview Blvd, Fremont, CA 94538

EUROPE

E-mail:

support.uk@sable.co

support.de@sable.co

support.it@sable.co

support.fr@sable.co

support.es@sable.co

EU Importer: ZBT International Trading GmbH

Address: Halstenbeker Weg 98C, 25462 Rellingen, Deutschland

ASIA PACIFIC

support.jp@sable.co

Tel: 03-5542-0238 (10-18時/土日祝除く)

JP Importer: 株式会社SUNVALLEY JAPAN

Address: 〒104-0032東京都中央区八丁堀3丁目18-6PMO京橋東9F

Sable

AIR MATTRESS WITHOUT ELECTRIC AIR PUMP

User Guide

CONTENTS

English 01/06

Deutsch 07/12

Français 13/18

Español 19/24

Italiano 25/30

日本語 31/36

注意

- ・キャンプ或いは家庭用として使います。
- ・製品を利用する際、空気の入出ポートから、砂や小石など小さなものが入らないよう注意してください。
- ・製品が溶けるのを避けるため、電気ストーブやオープンのような高熱になる物の近くで利用しないでください。
- ・気温変化によりマットレス内の空気は変化します。必要な際には空気の入れ直しをしてください。
- ・キャンプ用の時、マットレスを設置する前にテントのサイズをお測りください。

警告



・このマットレスは溶けたり燃えたりする恐れがあります。火やヒーター、または高温になるような物は避けてください。

・マットレスの上での喫煙はおやめください。



・エアーマットの上で立ったり、歩いたり、ジャンプしたりしないでください。

・玩具ではありません。落下による怪我やマットレスの損傷を招く恐れがありますので、子供が遊ぶことがないようにご注意ください。



・損傷を防ぐため、尖ったものを近づけないようご注意ください。



窒息の危険

乳児はマットレスで窒息する可能性があります。15ヶ月以下の乳児をエアーマットレスの上で寝かせることは絶対にしてしないでください。



・ペットをマットレスの上に乗せたり、近づかせたりすることはお避けください。

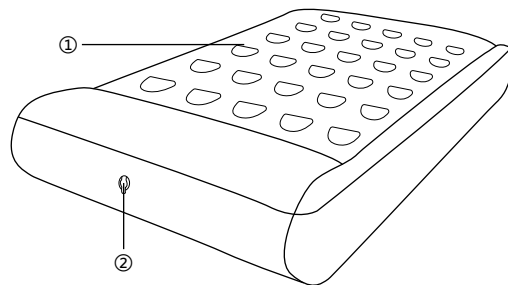


これは救命用具ではありません。水で利用するためにデザインされているものではありません。水に浮かせたり、水で遊んだりしないでください。



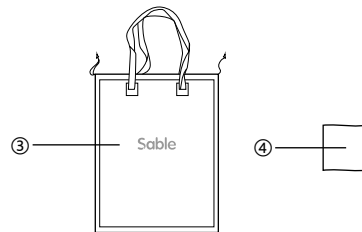
・ご利用前に、マットレスの説明書をよくお読みください。

内容物



(受け取った製品が実際の製品であることを前提とします)

1. Sable エアーマットレス
2. 安全パルプ
3. キャリーバッグ
4. 修理用パッチ



使い方

はじめに

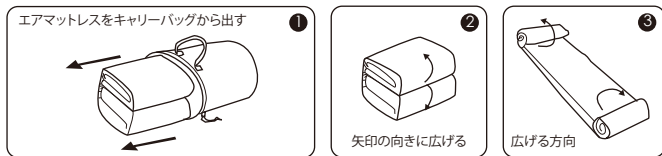


20℃より高い

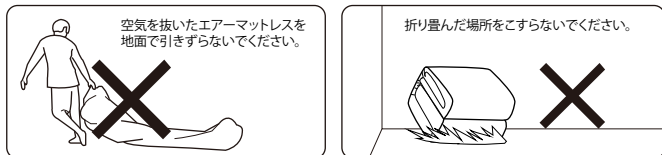


1時間待つ

エアマットレスを広げます

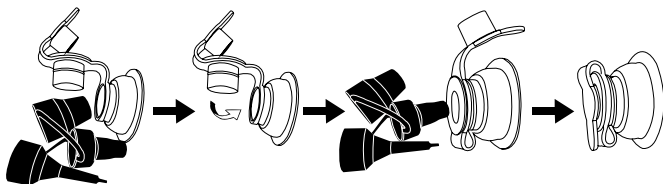


注意:



エアーマットレスに空気を入れる

1. ポンプの第1バルブに一番大きなノズルを差し込みます。エアーマットが成形されるまで空気を入れます。
2. 第1バルブ上の第2バルブにキャップをし、中間サイズのノズルを差し込みます。エアーマットが触って固くなるまで空気を入れます。
3. ポンプを止め、プラグにキャップをしたら、マットレスをご利用いただけます。



エアーマットレスの空気を抜く

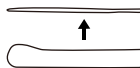
1. 空気を抜く際は、マットレスの上に何も置いていないことをご確認ください。
2. バルブを開き、空気を外へ出します。空気が抜けたらマットレスを丸めながら、収納しやすいサイズにたたみます。



掃除とメンテナンス



1. 湿った布で拭き取り、掃除後は広げたまま乾かしてください。

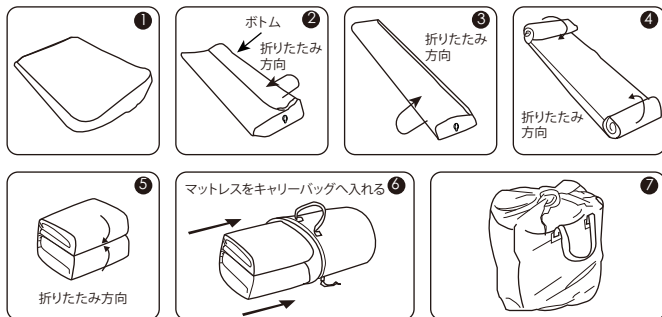


2. 使用していない際は、エアーマットレスからシートを外してください。



3. 換気の良い場所でご利用ください。湿度の高い場所は避けてください。

収納



注意



- ・尖ったものなど、マットレスを傷つける可能性のあるものは近づけないでください。
- ・空気を抜いたエアーマットレスを地面で引きずらないでください。
- ・換気の良い場所で保管してください。湿度の高い場所や直射日光は避けてください。
- ・折り畳んだ場所をこすらないでください。

トラブルシューティングガイド

ビニール臭

エアーマットがお手元に届いた際、PVCの臭いが気になることがあるかもしれませんが、臭いは1～2日で消えます。

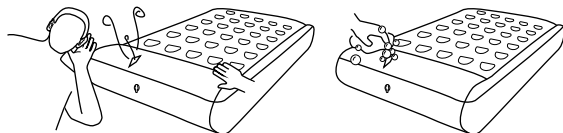
空気もれ

空気もれが生じた場合は、まず安全バルブがしっかり閉まっているかどうか確認してください。

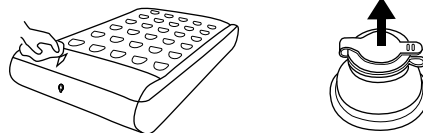


空気もれの修繕

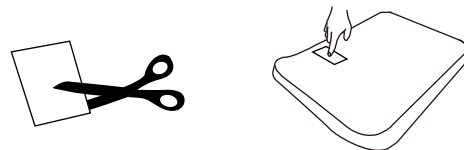
1. エアーマットレスに耳を近づけたり、手で探ったりして空気が漏れている場所を特定します。特定できない場合は、薄い石鹸水でエアーマットレスを拭き、泡が出る場所を確認してください。エアーマットレスを水に浸けないでください。



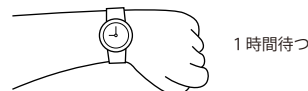
2. 特定した空気もれの箇所をすべて取り去り、完全に乾燥させ、マットレスから空気を抜きます。



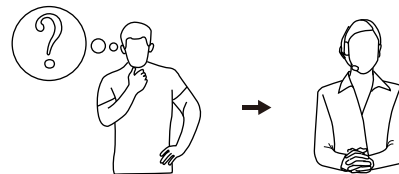
3. 修理用パッチを適切なサイズに切り、空気もれの箇所に貼り、しっかり押さえます。



4. 修理後、空気を入れて利用するまでは、1時間お待ちください。



5. 修理用パッチは、ビニールの表面にだけ貼り付きます。
6. 問題が起こった場合は、アフターセールサポートへご連絡ください。24時間以内にご連絡させていただきます。



カスタマーサービス

12か月保証
生涯サポート